

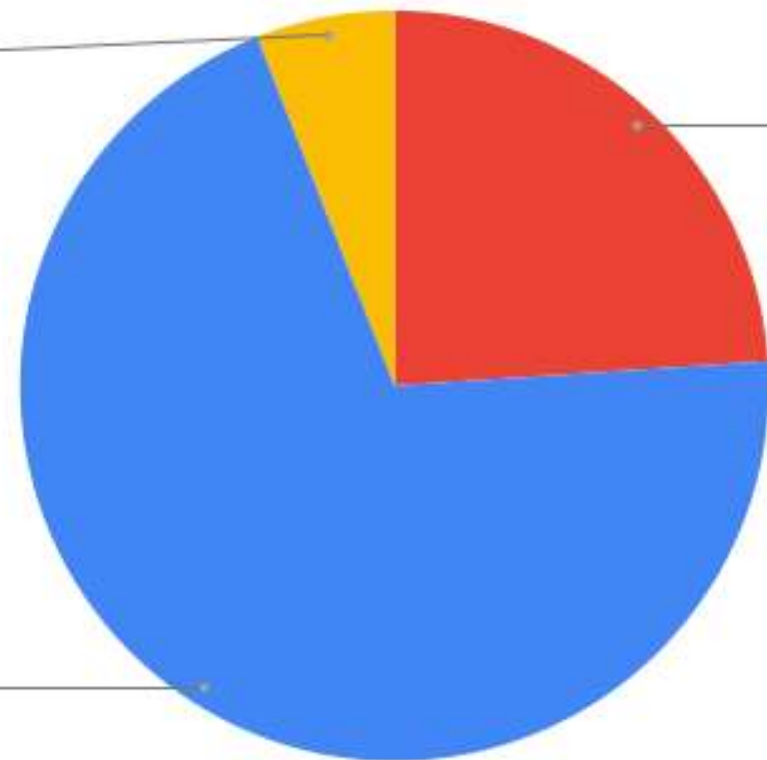


# 綾瀬小学校PTA 来年度のご案内

PTAアンケートの結果  
回答数167件  
＜内訳＞  
会員70.1%  
非会員24.0%  
不明6.0%

PTA会員ですか？

不明  
6.0%



非会員  
24.0%

会員  
70.1%

# 綾瀬小学校PTA

無理なく、できる人が、  
できることをやる！

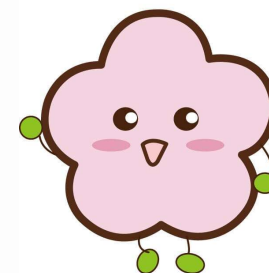


# PTAの課題

1. 会員・非会員の手続きが煩雑で  
トラブルが多い
2. 学校行事などのお手伝いの人員  
不足
3. 会員数の減少

# PTA入会の扱い

- 任意ではあるが、基本的に、綾瀬小学校在校生の保護者は全員PTAに加入
- 入会を希望しない人は3月31日まで入会辞退が可能



# 行事で必要な人員と時間

行事	人数	時間
音楽会	20名	1時間
運動会	20名	2時間
作品展	10名 × 2日	2時間
学校公開	10名 × 6日	1時間
持久走大会	28名 × 2日	2時間

※令和4年度の実績であり、来年度以降、行事の体制により必要な人員と時間に変更が生じる可能性がある

※お手伝いの募集は学校から行い、配置決めをPTA役員が実施

# 令和4年度の人員不足の実際

- 令和4年度は運動会と学校公開において人員不足が発生
- 運動会においては後半の時間帯(2・4・6年生)にお手伝いがおらず運動会の保護者公開が難しい状況であり、役員が子供の競技を参観せずに受付業務などを行ってきた
- 学校公開も時間によりお手伝いがおらず、役員が仕事を休むなどして人員不足を補った

# 行事手伝いがいない場合

- 現状はPTA役員が人員不足を補填
- 今後、お手伝いがいない場合は、保護者への公開は不可能となる
- 外部委託の場合＝約1、5万円～/人



# PTA会員数の減少

- 任意団体であるため、役員数の減少は想定される
- 現在は全児童の71%が加入
- 会員数が減少することで、学校運営のサポート人員の不足も懸念される
- 役員やお手伝いだけでなく、金銭的なサポート(PTA会費の納入)のみでも学校運営のサポートになる

# 検定試験の導入(案)

- 近隣校ではPTAが実施している検定試験を綾瀬小でも行えないか検討
- 検定の費用は自己負担
- 検定の運営は基本的にPTAで行うため非会員は対象外

# 検定実施への意見

賛成77.0%

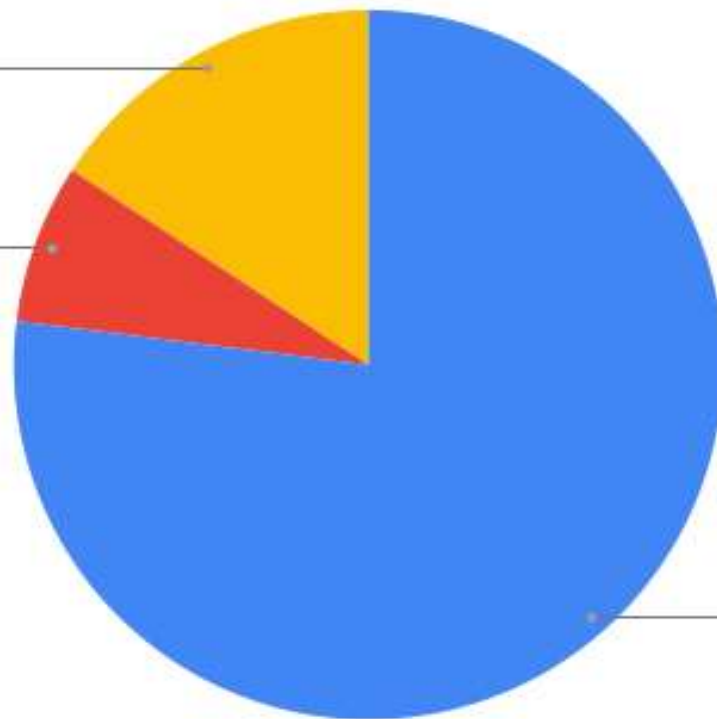
反対15.8%

どちらでもない7.3%

「検定試験実施の考え」のカウント数

反対  
15.8%

どちらでもない  
7.3%



賛成  
77.0%

# 感謝ポイントとは(案)

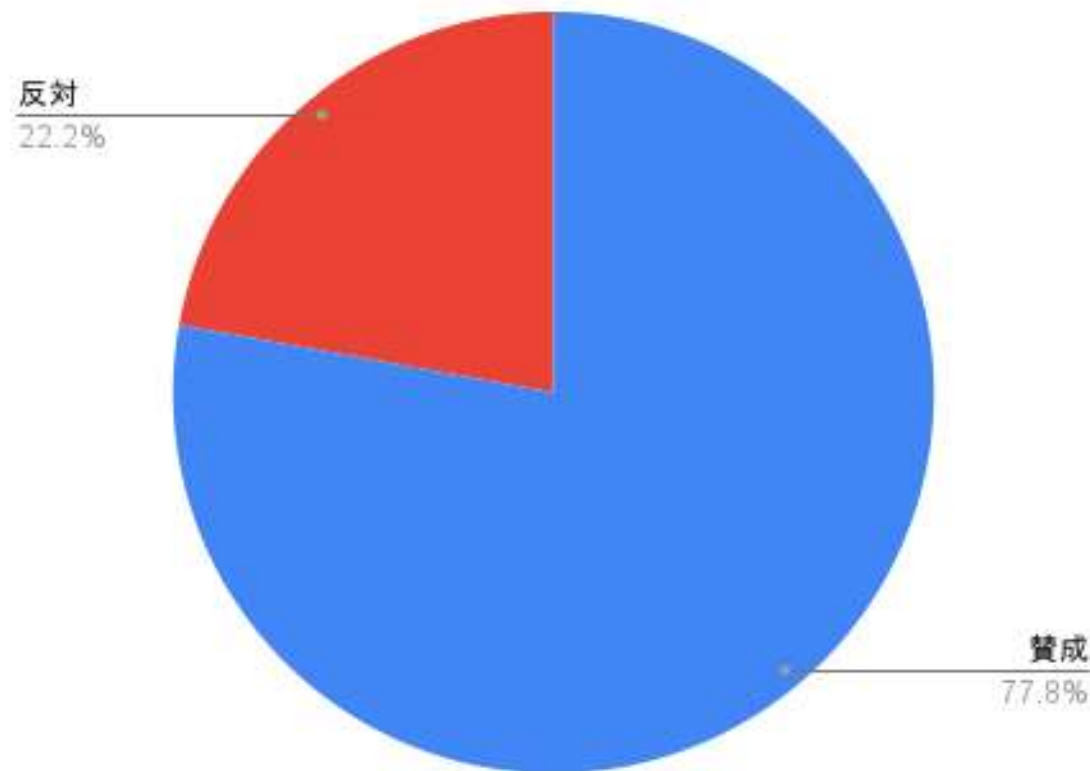
- 手伝ってくださる人への、感謝の気持ちを表す形で設置したいと考えた
- 手伝いは自宅でも可能なものがある
- PTA活動への協力で1日1ポイント付与
- ポイント制度の実施の有無はPTA総会で決定します

# 感謝ポイント導入に対する意見

賛成 77.8%

反対 22.2%

ポイント制の導入に対する意見

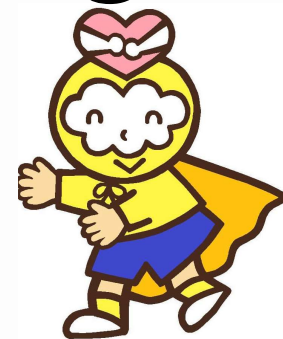


# PTA役員・係活動

- 役員や係活動は、希望者のみで実施
- 活動への参加は、欠席も可能
- 役員や係の人がいなければPTAや係は廃止

# 本部役員の仕事

- 行事前に2時間集まる(zoomも活用)
- 現状、集まりに参加できない人もいる
- 学校運営のサポート
- 月1回LINE配信(自宅でも可)
- PTA会費の管理・運用(自宅でも可)



# PTA本部役員になると

- 運動会・音楽会開催時の場内見守り
- あやせまつり見学が可能
- 1年を通じて授業参観が可能
- 他学年の保護者との交流





# LINE・Googleを使う理由

- LINEは登録のみであれば個人情報が漏れるおそれがない
- お手伝い募集時、作業の簡素化ができる

# PTAからの連絡

- 学年別のLINEより連絡する
- 兄弟や姉妹がいる場合は、それぞれの学年のLINEに登録
- 現在のLINEは3月31日に削除



# ベルマーク係の仕事



- 年4回、ベルマークの回収と集計
- ベルマーク係からの報告書を作成
- 自宅での集計作業も可
- ベルマークは年間約10万円分貯まる

# ベルマークでの購入備品

- 一輪車11台と練習用手すり
- 黒板クリーナー
- 鉄棒用の安全マット
- ケガをしにくいハードル

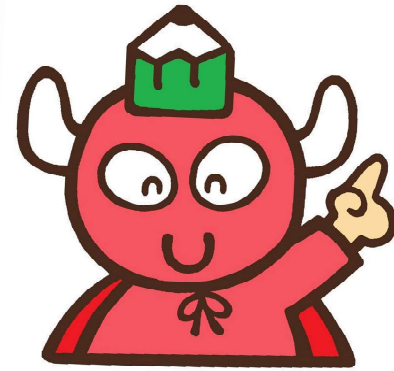
# 校外見守り係の仕事

- ながら見守りの実施
- 腕章配布のお手伝い
- 通学路安全点検



# 広報係の仕事

- 教職員紹介紙の作成
- 学校行事などの取材
- PTAホームページへ記事の掲載



# 学年イベント係の仕事

- 3年生と6年生の保護者のみが対象
- 3年生は自転車交通安全教室のお手伝い(当日のみ)

# 6年イベント係の仕事

- レクリエーションの企画・運営のリーダー
- 6年生のリーダー不在時はレクリエーション活動が中止となる



# パパサポーターの仕事

- 各種行事開催時のパトロール  
(土曜授業の時が中心)
- 入学式や卒業式の撮影サポート
- パパサポーター同士の連絡は  
オープンチャットを活用

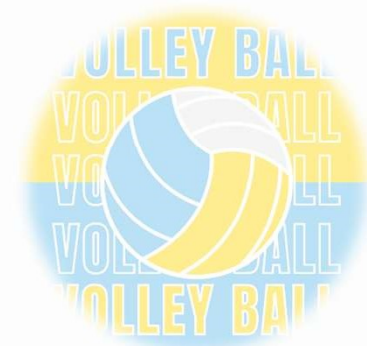
# PTAソフトボール部

- 近隣小学校との連携事業
- 毎週土曜日の午前中に練習
- 年数回、試合に出場
- **未経験者、大歓迎！！**



# PTAバレーボール部

- 近隣小学校との連携事業
- 毎週月曜日の夜に練習
- 年に数回、ママのみ試合に出場
- **未経験者、大歓迎！！**



# 役員や係・部活への参加方法

1. 各学年のLINEに登録
2. 登録直後のメッセージに出てくる役員や係・部活の中で希望の画像をタップ
3. 役員や係・部活のオープンチャットに登録  
※オープンチャットと個人のLINEは別のため匿名でも可
4. 質問などは各オープンチャットで行い、4月に改めて参加の有無を確認し参加